

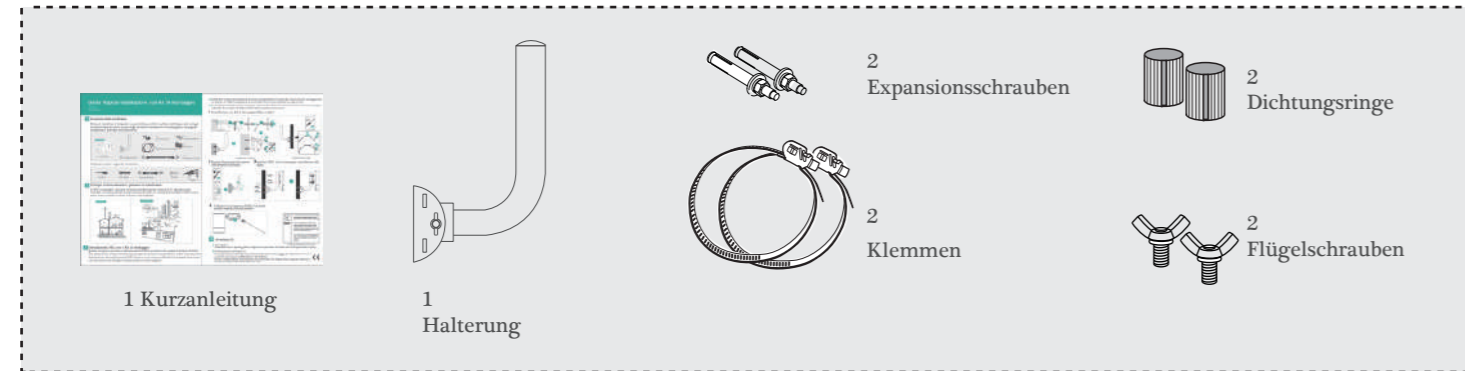
Montage-Kurzanleitung

Ausgabe: 04

Datum: März 2021

1 Inhalt des Kartons

Prüfen Sie vor der Montage den Lieferumfang auf Vollständigkeit und Unversehrtheit. Sollte eines der aufgelisteten Teile fehlen oder beschädigt sein, kontaktieren Sie bitte die Verkaufsstelle wo Sie das Produkt erworben haben.

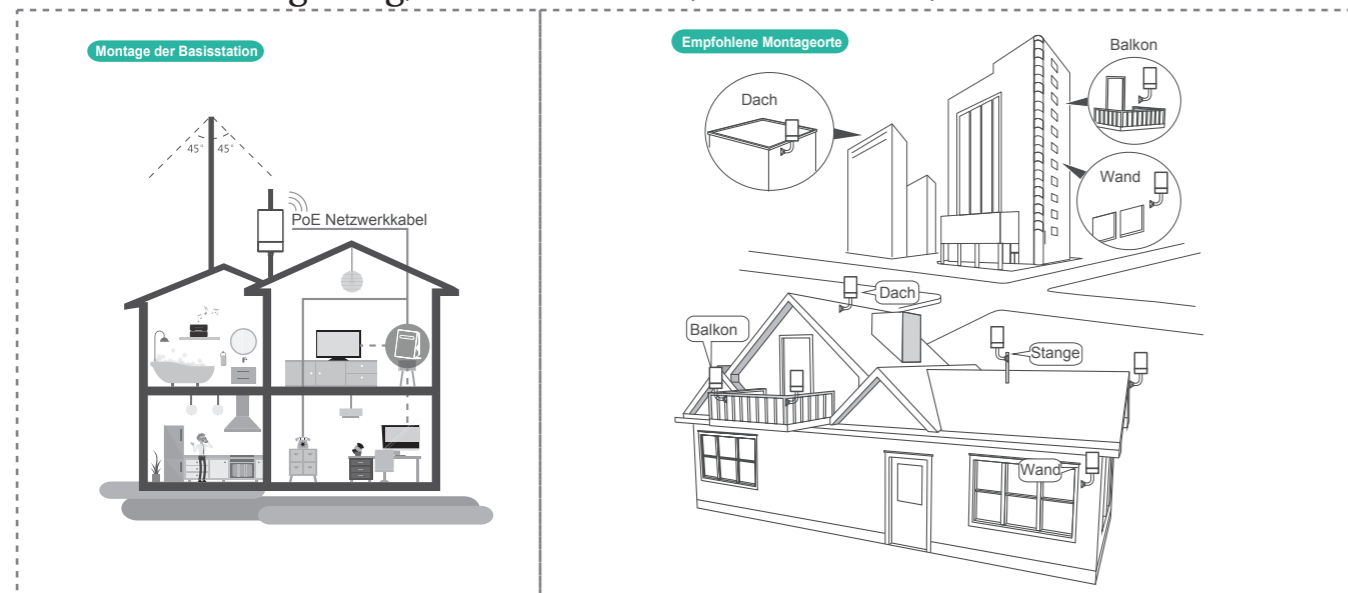


Legen Sie sich die folgenden Werkzeuge zurecht:



2 Funktionsprinzip und Montageort

Die Außeneinheit (ODU) ist eine Einheit zum Empfang und der Datenübertragung für das Mobilfunknetz LTE. Sie kann an verschiedenen Orten montiert werden, z. B. auf dem Dach, an der Wand oder an einer Stange. Montieren Sie das Gerät an einem geeigneten Ort, möglichst in einer offenen Umgebung, ohne Hindernisse, an einer Wand, auf dem Balkon oder dem Dach.

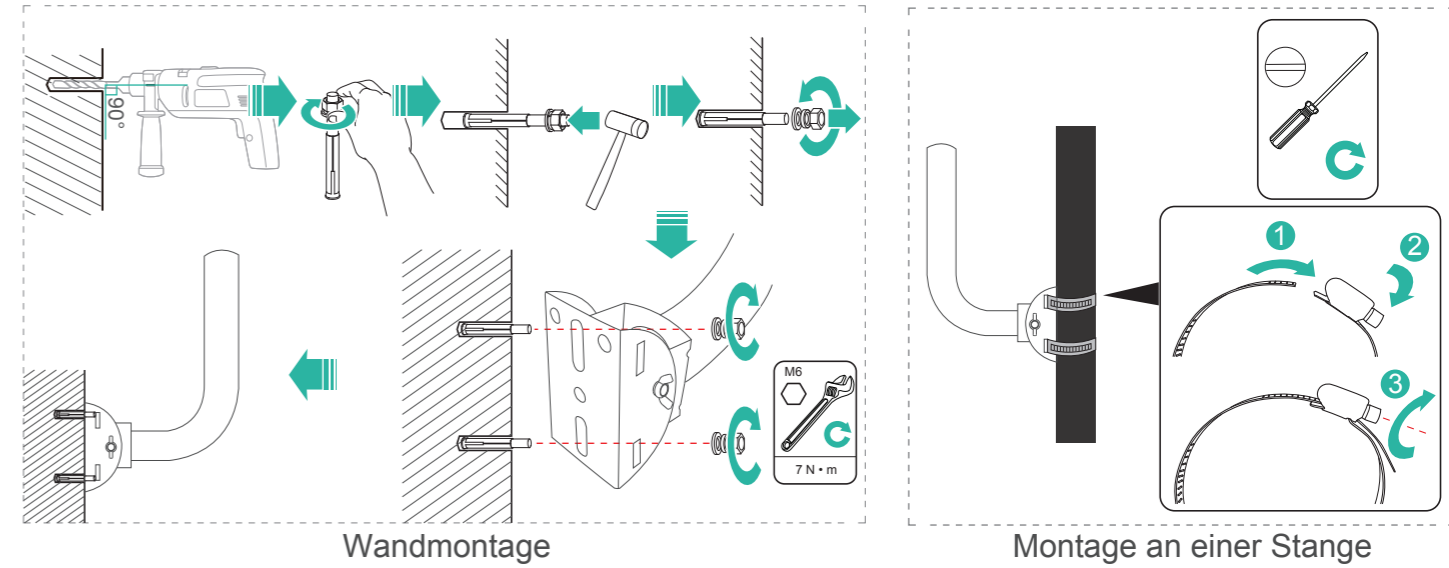


3 Installation der ODU mit dem Bausatz

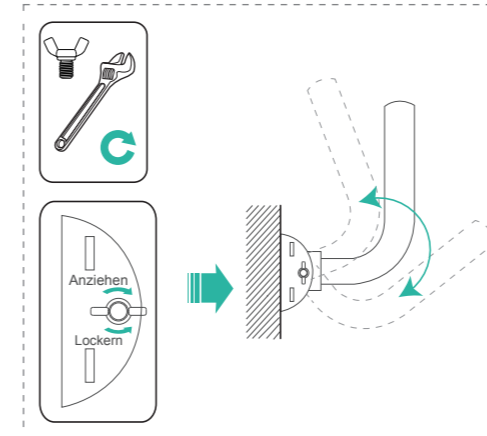
Bei der Auswahl des Montageortes der ODU beachten Sie bitte, dass die Vorderseite des Geräts auf das bestmögliche Mobilfunksignal ausgerichtet ist. Dazu können Sie sich einerseits an den Signalstärke-LEDs am Gerät selbst orientieren sowie außerdem die **ZTE Install Helper** App nutzen.

- Bei der Dachmontage muss die ODU geerdet werden, das Gerät muss im Schutzbereich eines Blitzableiter montiert werden (im Winkel von 45 Grad). Soll das Gerät auf dem Dach montiert werden, darf die ODU nicht mehr als 2 Meter höher angebracht werden.
- Wie gut die ODU funktioniert, hängt auch davon ab, ob die Datenübertragung durch andere Objekte gestört wird. Sie sollten die ODU nicht in der Nähe von Gegenständen aus Metall (TV-Antenne, Gitterrost etc.) anbringen.

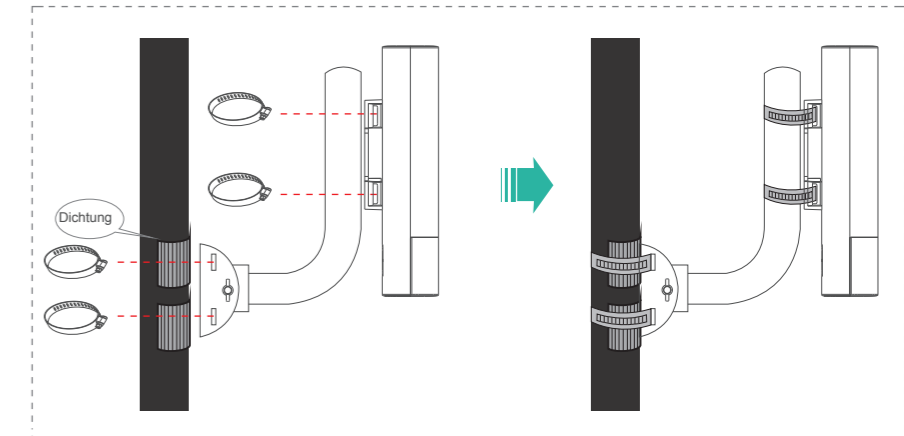
1 Wandmontage oder Montage an einer Stange



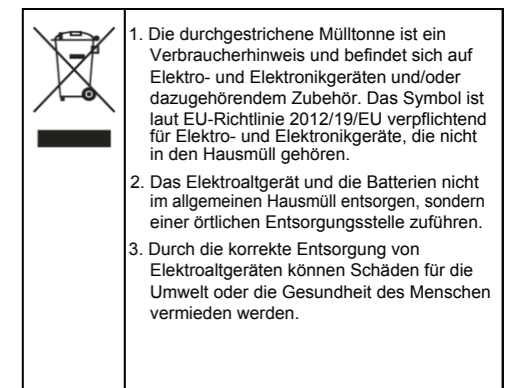
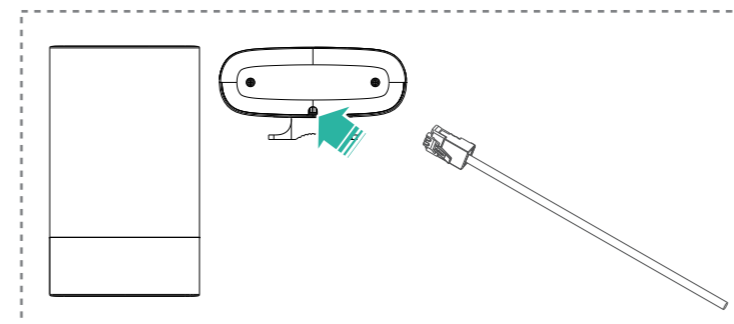
2 Den Winkel der Halterung wie in der Abbildung ersichtlich in einem 90° Winkel ausrichten.



3 Die Dichtungsringe anbringen und die ODU wie in der Abbildung auf der Halterung montieren



4 Das Flachband-Netzwerkkabel an die ODU anschließen und die Installation des Geräts gemäß den Anweisungen in der separaten Kurzanleitung fortsetzen.



Entsorgung der Altgeräte

4 EU-Warnhinweis

- Ordnungsgemäße Verwendung
Verwenden Sie das Gerät genau wie in diesen Hinweisen zur ordnungsgemäßen Handhabung und Montage beschrieben.
- EU-Konformitätserklärung
Hiermit erklären wir, die ZTE Corporation, dass der Produkt-Bausatz für das Produkt MF268 den Richtlinien 2006/42/EC und 2014/30/EU entspricht. Sie können die vollständige EG-Konformitätserklärung zur CE-Kennzeichnung von der folgenden Internetseite herunterladen: <http://certification.ztedevice.com>

